

よくある質問と回答



【夢実現プロジェクトについて】

Q. 夢・チャレンジとは、どのようなことですか？

A. 夢・チャレンジとは、子ども達であれば、大なり小なり持っているものと考えています。

震災のために困難な状況下で、特別なことでなくとも、子ども達の本来の夢・チャレンジが妨げられている場合、その支援は対象となります。

Q. 地域のつながりとは、どのようなことですか？

A. 震災は、引越しや混乱による、地域のつながりの障害を生み出し、また同時に地域内外のつながりを生み出したと考えており、それを取り戻す(強化する)活動を優先いたします。つながりの内容やとらえ方については、団体の皆様にお任せいたします。

【活動内容について】

Q. 子どもたちへの読み聞かせ活動などの、子どもを対象とした活動は申請可能ですか？

A. 子ども達が、スポーツ・文化等を実施する主体となる活動が対象となります。大人が実施し、子どもが受け手の場合は、基本的には対象外となりますが、内容や目的が夢実現プロジェクトの趣旨に合致していれば対象となりますので事務局までご相談ください。

Q. 2つの大会に参加する場合や、大会出場と備品購入をどちらも行うなど、活動内容が複数になっても申請可能ですか？

A. 限度額内であれば申請可能です。

Q. まだ、大会に出場できるか分かりません。途中で敗退して、大会出場できないかもしれない場合は申請可能ですか？

A. 活動の実施が確定していない場合でも、申請が可能です。大会出場に至らなかった場合や、イベントが延期となり対象期間外となった場合は、後ほど支援金を返還していただくことで対応いたします。現時点での予定をお書きください。

【活動期間について】

Q. 練習試合や大会の開催日程が未定の場合も申請可能ですか？

A. おおよその目安時期や回数が分かれば構いません。

また、練習試合が延期となり、予定時期以降の開催となっても返金する必要はありません。

※対象時期から外れる場合や、中止になった場合は、返金いただきます。

【団体について】

Q. 同じ部活で男女どちらのチームも申請する場合は、一つの申請書にて申請すればいいのですか？

A. 同じ学校、または同じ少年団から男女で申請をする場合は、別々に提出してください。また、その旨を申請書に記載して、分かるようにしておいてください。

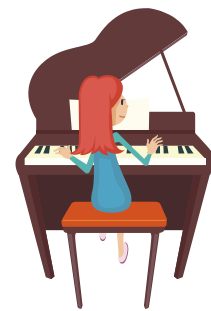
なお、男女混合で、まったく同じチームとして、同じ活動を行っている場合は、この限りではありません(例えば、男女混成の合唱団などは、ひとつのチームとして申請)。

Q. 1つの学校から複数、申請しても良いですか？

A. 部活、クラブ単位であれば申請可能です。

Q. 前回の夢実現プロジェクトにも申請し、採択となりました。今回も申請できますか？

A. 申請可能です。



【活動支援金について】

Q. 概算／見込みでしか金額をだせない場合でも申請可能ですか？

A. 申請可能です。

ただし、申請後の申請項目の追加は基本的にはできません。

実際の経費よりも申請金額の方が高額の場合、差額分をご返金いただきます。

反対に申請金額よりも実際の経費が高額の場合、不足分は団体の自己資金等でご負担いただきます。

Q. 見積書・カタログが用意できない場合はどうすれば良いですか？

A. どちらも無い場合は昨年度のカatalogをご提出いただくか、各店舗にお問い合わせいただき見積書に替わる資料等をご提出ください。

Q. 遠征にかかる業者運転手の費用、宿泊費は申請可能ですか？

A. 申請可能です。

Q. 学校の授業で使用する備品も購入可能ですか？

A. 申請できません。ただし、学校の授業外で、支援対象に該当する活動を実施する場合は申請可能です。(例:クラスで、ロボットコンテストに参加することになった)

Q. 申請したら、必ず全ての金額がもらえますか？

A. 審査の結果、採択・不採択が決まります。また、全額ではなく、申請額の一部をお支払いさせていただく場合がございます。