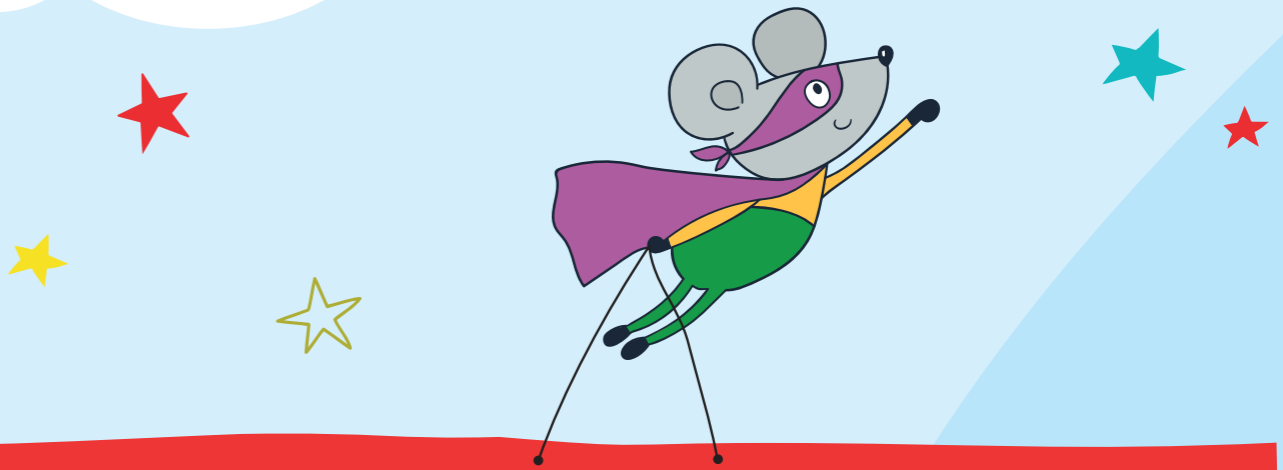


おもてめん(おもてめん)に書ききれなかったこと



# 「子どもの声・気持ちをきかせてください!」 2020年春・緊急子どもアンケート

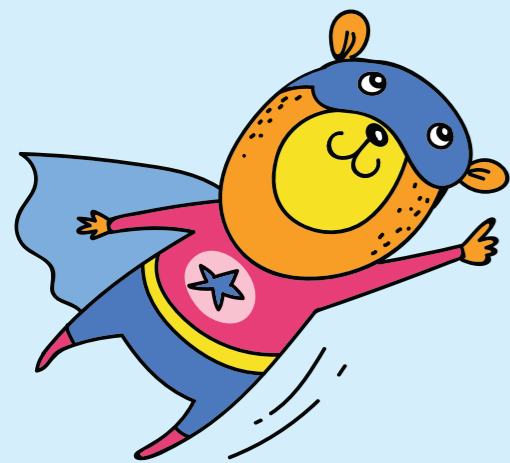
こんにちは!セーブ・ザ・チルドレンです。  
新型コロナウイルスの感染が広がって、2月のおわりから学校が長いお休みになったり、とつぜんの卒業をむかえたりしている人も、たくさんいると思います。このアンケートでは、いま、みなさんがどんなことを思っているのか、学校がまたはじまるときにどうしてほしいかをきかせてもらい、これからおこなわれる取り組みが、子どもたちにとって少しでも良いものになるように他の大人たちに伝えたいと思っています。書いてくれた内容は、誰が書いたかわからないようにして、政府や社会に届けます。ぜひみなさんのご協力をよろしくお願いします。

対象 全国各地の小学生以上の子ども (18歳くらいまで)

※内容でわからないことがあれば、まわりのわかる人に聞いてみてください。

## 子どもの権利条約 第12条

子どもは、子どもに関わるすべてのことについて、自分の意見を自由に表し、きちんと聴かれる権利をもっています



どんなことでも、  
みんなの思いや意見をきかせてください。

国際NGOセーブ・ザ・チルドレンは、生きる・育つ・守られる・参加する「子どもの権利」が実現された世界をめざして、日本をはじめ世界約120ヶ国で活動しています。私たちは、子どもや若者の声が聴かれることはとても大切だと考え、子ども・若者へのインタビューなどさまざまな活動を行っています。(www.savechildren.or.jp)

※保護者のみなさま、子どもの周りにいるみなさま  
感染症や休校に伴う対応など、大変な中奮闘されていることと思います。しかし、こうした状況だからこそ子どもたちの思いや意見を政府や社会へ伝えることが重要だと考えています。どうぞアンケートへのご理解・ご協力をお願いいたします。



かいとうきかん  
■回答期間 3月22日(日) 必着

※この日までに回答してもらった内容は、3月中に発表します。期間が短くてごめんなさい。  
でも、ぜひ協力してもらえると嬉しいです。3月22日を過ぎてしまった場合でも、3月中であれば受け付けています。

ほうほう  
■回答方法

### 1 インターネット で回答する

ウェブページに直接入力  
して回答できます。

[https://forms.gle/  
kgdw7KjTzGCBfW8s7](https://forms.gle/kgdw7KjTzGCBfW8s7)



### 2 セーブ・ザ・ チルドレンに送る

右のアンケートを切り離  
して郵便又はファックス  
で送るか、写真を撮って  
メールで送ってください。

### 3 団体・学童の人 にわたす

回答したアンケートを団  
体・学童の人にわたして  
くれたら、その人がセーブ・  
ザ・チルドレンに送って  
くれます。\* 協力団体・協力学童のみ

#### 【連絡先】

住所：〒101-0047 東京都千代田区内神田2-8-4 山田ビル4階  
セーブ・ザ・チルドレン 国内事業部

メール：japan.soap@savethechildren.org

ファックス：03-6859-0069 電話：03-6859-6869 (平日 9:00-17:00)



アンケートの内容についてもっと知りたいときは、【連絡先】のセーブ・ザ・チルドレンの人に聞いてください。

(個人情報は、アンケートに関わる連絡のみに使い、セーブ・ザ・チルドレンが責任をもって管理・保管します。本人の承諾なく、第三者に情報を提供しません。)

#### なにか相談したいとき

学校がとつぜんお休みになるなど、いつもとちがうことが起きているなかで、不安な気持ちになったり、イライラしたりするのは自然なことです。そんなときは、保護者や学校・施設の先生など、まわりの信頼できる大人と話してみてください。また、きそく正しい生活は、こころと体の健康を高めます。いつもより、よく寝て、食べて、動きまわろう！  
そのほか、「ウイルスについてちゃんと知りたい」、「今すぐ困っていることがある」などのときに使える、情報・相談窓口を紹介します。

#### ● 新型コロナウイルスについて、正しい情報を知りたい

厚労省や日本小児科学会のホームページで紹介しているので見てみてください。

厚労省 [https://www.mhlw.go.jp/stf/seisakunitsuite/newpage\\_00017.html](https://www.mhlw.go.jp/stf/seisakunitsuite/newpage_00017.html)

日本小児科学会 [http://www.jpeds.or.jp/modules/activity/index.php?content\\_id=326](http://www.jpeds.or.jp/modules/activity/index.php?content_id=326)

#### ● 心や体の調子がわるい

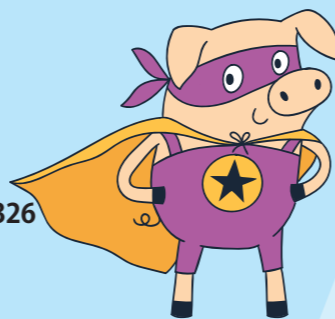
がまんしないで、保護者やまわりの信頼できる大人に伝えてください。

#### ● 暴力やイヤなことをされて、誰かにたすけてほしいこと、親や先生など身近な人にも相談しにくいことなど

自分の住んでいる市町村または一番ちかくの「児童相談所」に相談するか、  
電話で「189」にかけてみてください(お金はかかりません)。

#### ● どこに相談したらいいかわからない

10代のための相談窓口まとめサイト「ミックス」(<https://me-x.jp/>) でいろんな相談先がしらべられます。  
また、18歳までの人は「チャイルドライン」(<https://childline.or.jp/>) に電話すると、なんでも相談できます。



## 「子どもの声・気持ちをきかせてください！」 2020年春・緊急子どもアンケート

このアンケートは、書きたい人が書いてください。  
書く人も、「こたえたくない」「むずかしいな」と思う質問は書かなくて大丈夫です。答えられるところだけ書いてください。

### 1. あなたは何年生 ですか？

(あてはまらない場合、「その他」に年齢を書いてください)

小1・小2・小3・小4・小5・小6・  
中1・中2・中3・高1・高2・高3・  
その他 ( )

### 2. 住んでいる都道府県を教えてください。



### 3. あなたは、学校が休みになってから、昼間 どこで・だれと・何をして過ごしていますか？ (いくつでも)

### 4. 学校が休みになってから、何かこまっていること、 心配なことや気になっていることがあれば教えて ください。(自分のこと、家族や友だち、まわりのことなどなんでもOK)



### 5. 学校が始まる時や、 就職・進学など新生活が始まる前に、 大人(家族や先生、地域の人など)や社会、 政府にしてほしいことがあれば教えてください。

### 6. そのほか、どんなことでも思っていることを 教えてください。

書ききれない場合はうらめんに書いてください

※みなさんが書いてくれた内容は、だれが書いたかわからないようにセーブ・ザ・チルドレンがまとめて、政府や社会に伝えます。冊子を作ってわたしたり、インターネットやSNSで紹介したりします。(その時に誤字や脱字はセーブ・ザ・チルドレンが補うことがあります。)

アンケートの結果について、後日セーブ・ザ・チルドレンから連絡をもらいたい人は、あなたが使える連絡先をこちらに書いてください。